

# エンタープライズで できること



より細かな  
権限設定

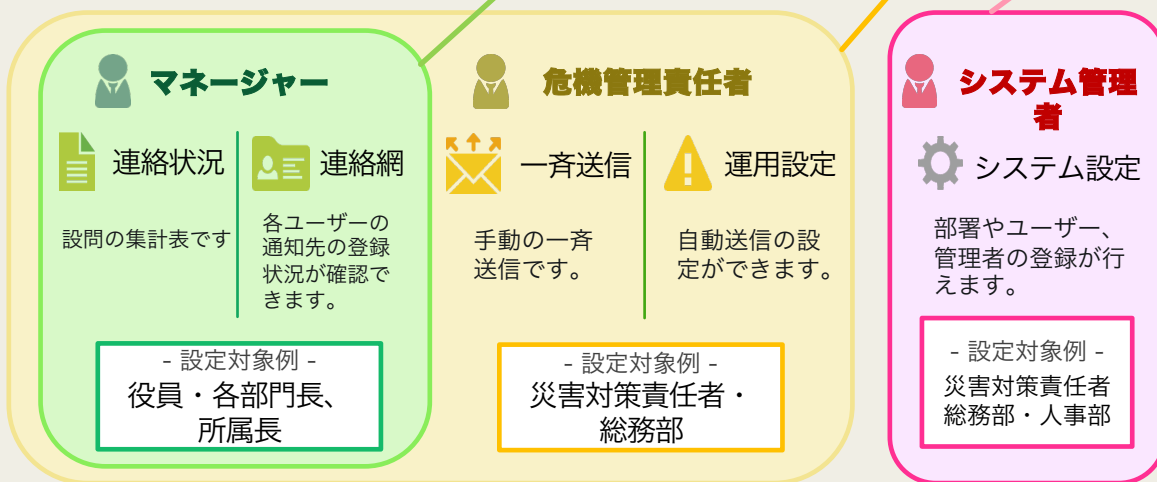
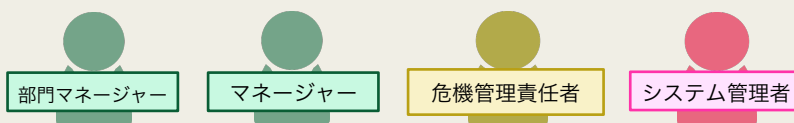
英語表示

他システムとの  
連携

IPアドレス制限

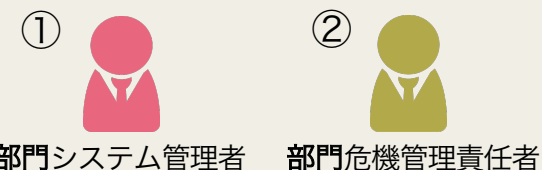
## 詳細な管理権限を設定できる

<エンタープライズ以外で設定できる管理者>



## エンタープライズ

エンタープライズであれば、他のプランの管理者に加えて、下記2種類の管理者を設定できます。



- ① 第一階層の部署ごとに、部署・ユーザーの登録や編集が可能
- ② 第一階層の部署ごとに、自動送信設定・連絡状況の閲覧可能



## エンタープライズは、グループ会社での管理に適している

全てのプランで**部門マネージャー**権限が設定可能な為、「特定の部署以下の、回答状況だけを確認させたい」という運用はどのプランでも可能になっています。

しかしながら、権限の範囲を限定した**システム管理者**や**危機管理責任者**の権限があるのは、エンタープライズのみで、グループ会社ごとにユーザー情報の登録・メンテナンスを行わせたい場合や、他の部署に一斉送信を行ってほしくない場合は、**部門システム管理者**や**部門危機管理責任者**が設定できるエンタープライズが適しています。

## 部門管理者の使い分け方

「部門」のつく管理者は、設定された部署とその配下に紐づく部署に対して権限を有します。

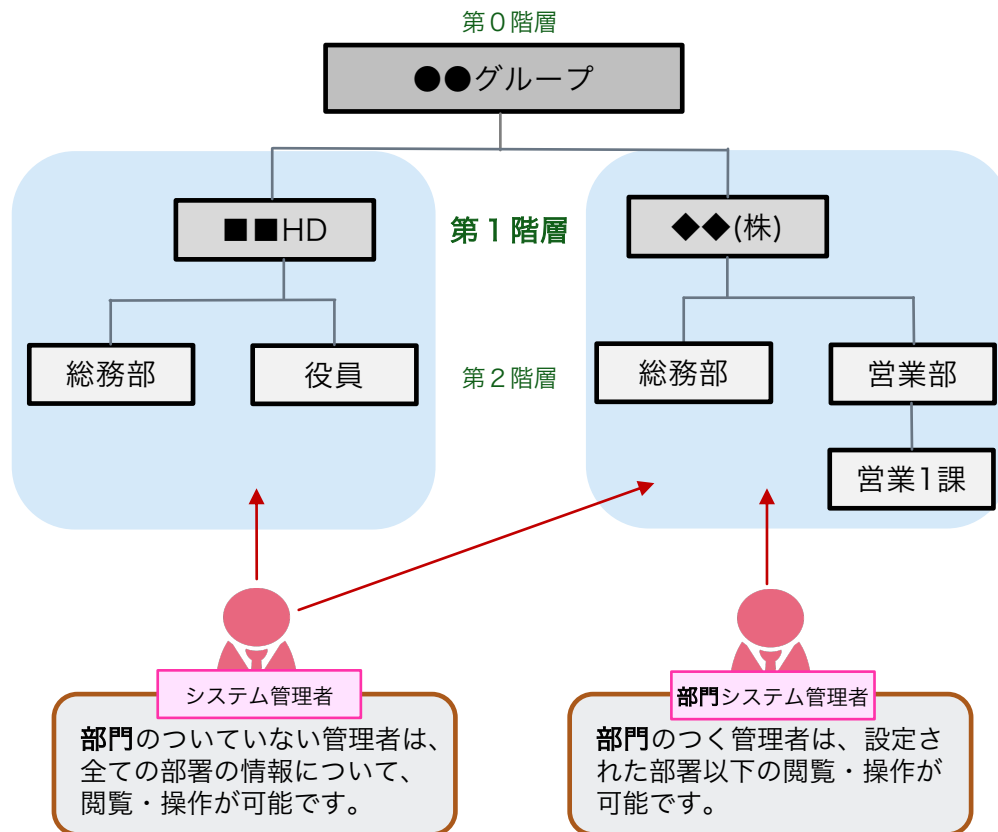
対して、「部門」のつかない管理者は、どの部署に所属していたとしても、全ての部署に対して権限を有します。

その為、例えば第二階層にいるユーザーでも、部門のつかない管理者権限を有してれば、上の部署や別の組織のユーザーの情報を閲覧・操作できます。



第0階層は、並列の部署を作成できません。

その為、第0階層にホールディングス会社等を設置してしまうと、その配下に紐づく部署と、他の会社が第一階層で並列になってしまうため、第0階層は運用せず、どのユーザーも所属しないのが一般的です。



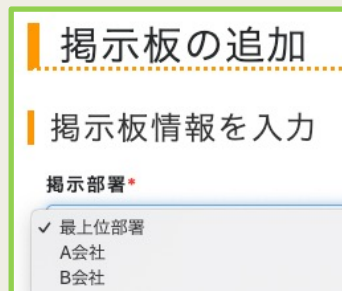
## 第一階層単位で管理できるもの

### ☑ ユーザーメンテナンス



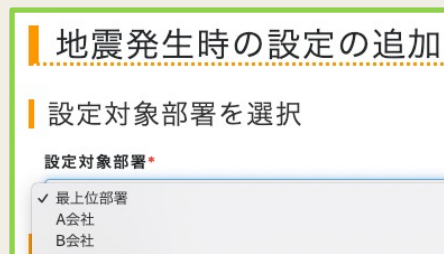
### ☑ 掲示板の作成

会社ごとの掲示板が作成可能

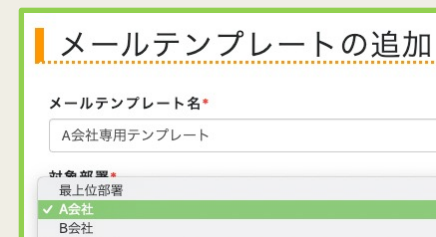


### ☑ 自動送信の設定

災害に連動した自動送信の設定も第一階層の部署ごとに設定可能



### ☑ メールテンプレート、設問フォームの作成



# 多言語表記

## エンタープライズ以外でも、英語表示出来る部分もあります

安否確認メールや設問フォームは、英語や中国語など、管理者が入力・設定された内容が、そのまま送信されます。

### 受信メール



URLに  
アクセスすると

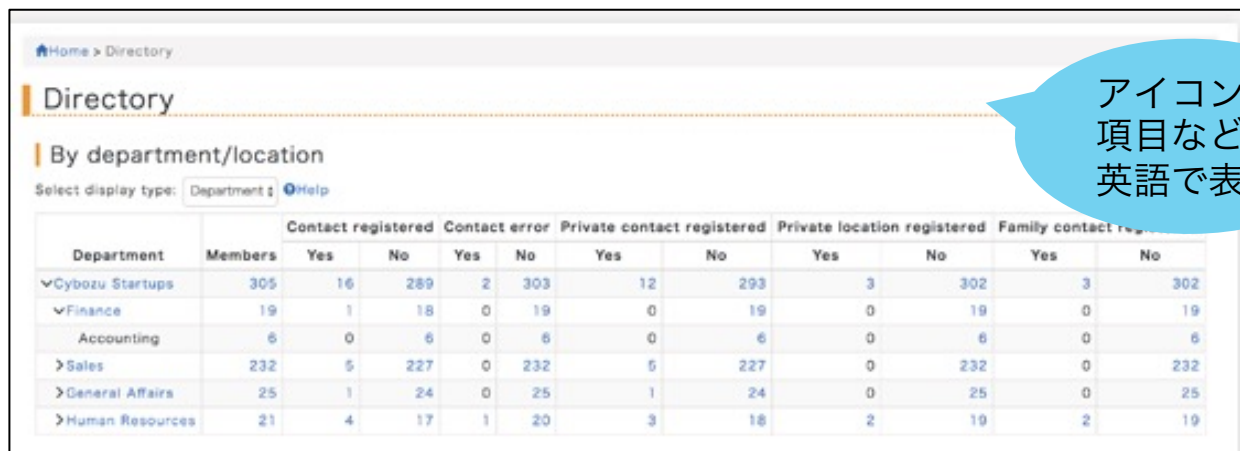


### 回答画面

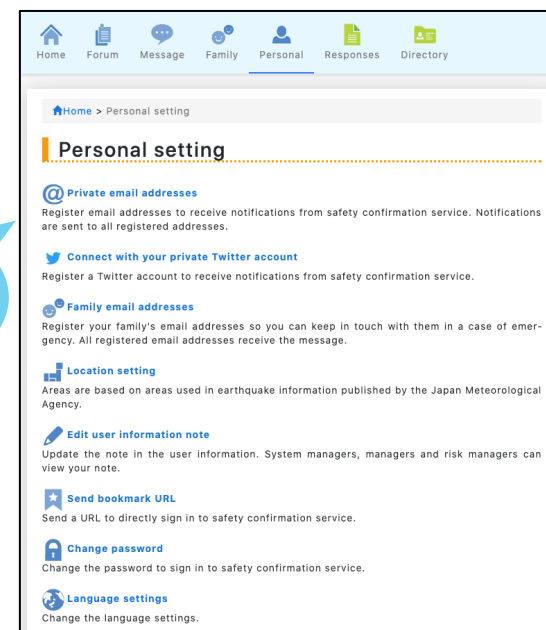


## エンタープライズでは！

アイコンのメニュー名や個人設定画面など、管理者で変更することができない項目名などを英語表示に切り替えることが可能です。(初回ログイン時に、端末の言語設定を自動判定します)



アイコンや  
項目などを  
英語で表示



# 英語表記対応表

## すべてのプランで対応

### <管理者自身が入力・編集できる内容>

- ・部署名、ユーザー名
- ・設問フォームの内容
- ・災害連動の自動送信メールの内容
- ・手動送信メールの内容
- ・掲示板のタイトルや本文
- ・メッセージのタイトル・本文
- ・ユーザー情報の「メモ」の内容

### <ユーザー自身が入力した内容>

- ・掲示板の書き込みコメント
- ・メッセージの書き込みコメント
- ・家族メッセージの書き込みコメント
- ・設問のテキストボックスに入力した内容
- ・個人設定から入力する「メモ」の内容

### <その他>

- ・ログイン画面
- ・パスワードを忘れた際の再設定画面
- ・社員の家族が、家族メッセージ（ファミリープラン）にアクセスした際の画面

## エンタープライズのみで対応

### <次の役割のメニュー内容>

- ・一般ユーザー（青のアイコン）
- ・マネージャー（緑のアイコン）

### <自動的に挿入・送信される内容>

- ・プライベート連絡先登録時のテストメール
- ・家族アドレス登録後のテストメール
- ・掲示板のコメント書き込み通知
- ・メッセージのコメント書き込み通知
- ・家族メッセージのコメント書き込み通知
- ・ブックマーク用URLの発行メール
- ・パスワード再設定用メール

### <その他>

- ・災害連動の自動送信時に、冒頭に自動挿入される発生した災害の情報

## どのプランでも非対応

### <次の役割のメニュー内容>

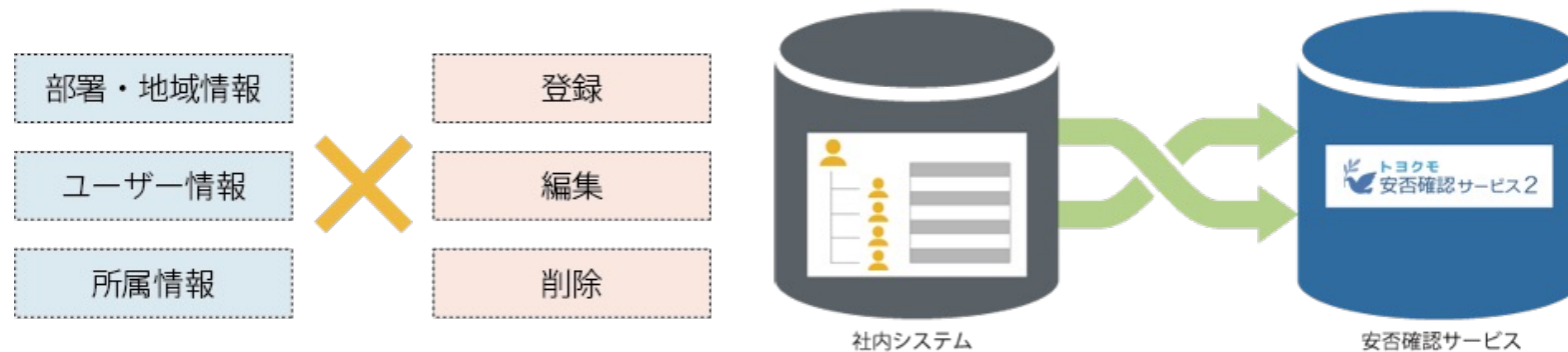
- ・危機管理責任者（黄のアイコン）
- ・システム管理者（灰のアイコン）

## その他、エンタープライズ限定の機能

### API連携

連携開発を行うことで、他のシステムの部署情報やユーザー情報などのデータと、安否確認サービス2のデータを、同期させることが可能です。

APIについての詳細は[こちら](#)。



APIでの連携開発については、サポート対象外となりますのであらかじめご了承ください。

### IPアドレス制限

ユーザー・部署情報を変更する画面を、登録されたIPアドレスからのみアクセスできるよう、IPアドレス制限を行うことができます。

